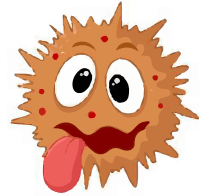
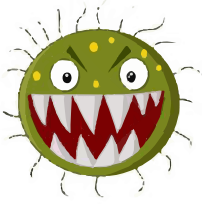


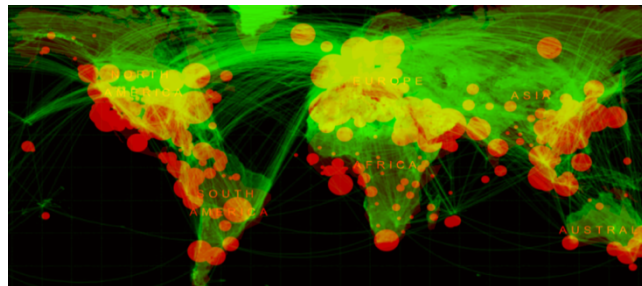
La pandémie de COVID-19



La pandémie aurait commencé en Chine dans la ville de Wuhan (province de Hubei en Chine centrale) en novembre/décembre 2019. La date exacte est difficile à déterminer, de même que le patient zéro, les symptômes initiaux étant larges, et l'absence de test à l'époque ne permettant pas de dépistage post-mortem. Le docteur Li Weniang a été l'un des premiers médecins à lancer l'alerte, avant d'être arrêté par le pouvoir. Il mourra quelques temps après du COVID-19.

Comment est-ce possible ? Le « patient-zéro » ne pourra pas être retrouvé. L'hypothèse de la fréquentation du marché d'animaux de Wuhan a longtemps été, et reste encore, l'hypothèse la plus probable. Les chauves-souris sont des « réservoirs » (des porteurs sains en quelque sorte) des coronavirus, en particulier pour les SARS-CoV et SARS-CoV-2, mais elles ne sont pas vendues sur ce marché. Il est concevable que la transmission soit passée par un hôte intermédiaire, comme la civette ou le pangolin dont les sécrétions salivaires ont pu être en contact avec les humains. Quelle qu'en soit l'origine exacte, l'activité humaine détruit de nombreux habitats pour animaux et chamboule les écosystèmes, faisant se rencontrer des animaux qui ne se croisent d'ordinaire pas. L'apparition de nouveaux virus est naturelle, mais il y a consensus scientifique sur le fait que l'activité humaine favorise leur transmission inter-espèces, et vers l'homme notamment.

Le SARS-CoV-2 a un taux de reproduction de base très élevé : chaque malade infecte en moyenne 2 à 3 personnes. La grande densité humaine de ces villes a entraîné une propagation initiale rapide de ce virus. Le



Superposition de la carte du trafic aérien (vert) et des cas (rouge).

grand nombre de voyages à travers le monde et les délais entre la prise de conscience et la prise de décision des gouvernements ont favorisé sa dissémination. Le 11 mars, l'Organisation Mondiale de la Santé (l'OMS) requalifie l'épidémie de SARS-CoV-2 en pandémie, touchant maintenant presque tous les Etats et régions du monde. Près d'un million de cas recensés à travers le monde, probablement largement sous-estimé, de même que le nombre de décès, font de cette crise sanitaire la plus grande depuis un siècle et la grippe espagnole. L'heure n'est pas encore au bilan.

Nous discuterons de la modélisation de l'épidémie en France.

