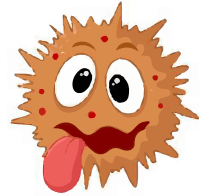
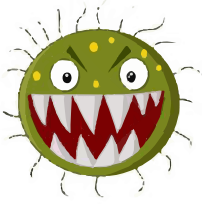
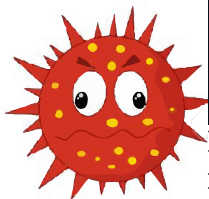
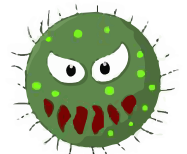


Epidémie, Pandémie, Endémie : quelles différences ?



On nous parle d'épidémie, de pandémie, d'endémie... qu'est-ce que ces termes veulent dire exactement et quelles différences refferment-ils ? En voici des définitions rapides :

- L'endémie est la présence habituelle et constante d'une maladie infectieuse dans une région. Par exemple, la tuberculose est endémique en Inde.
- L'épidémie est l'apparition rapide et localisée d'une maladie infectieuse et contagieuse. Nous subissons par exemple chaque année une épidémie de grippe pendant l'hiver. Puis le virus disparaît pour réapparaître l'année suivante (nous en parlerons dans un prochain numéro).
- La pandémie, c'est une épidémie à l'échelle mondiale. Comme pour l'épidémie son apparition est rapide et en général liée à l'émergence d'un nouveau virus. C'est le cas du SARS-CoV-2, responsable du COVID-19. Peste, malaria, choléra ou encore fièvre jaune en sont de tristes exemples.



La carte ci-dessus, mise à jour par le Johns Hopkins University montre la répartition géographique des cas de COVID-19 au 25 mars 2020. A cette date, 176 Etats et régions (sur les 197 reconnus par l'ONU) sont touchés, plus ou moins gravement.

La dynamique de la pandémie actuelle dépend du nombre de personnes qu'un porteur du virus peut contaminer. Ce chiffre est autour de 2-3 pour le SARS-CoV-2, ce qui est autant que l'épidémie de grippe espagnole qui a sévi en 1918. En l'absence de vaccination ou d'immunité de groupe pour enrayer la pandémie, il faut que ce chiffre passe en dessous de 1. Le confinement que nous vivons est à ce jour la meilleure solution pour y parvenir. Nous reviendrons plus précisément sur la pandémie de COVID-19 dans le prochain volume.

