

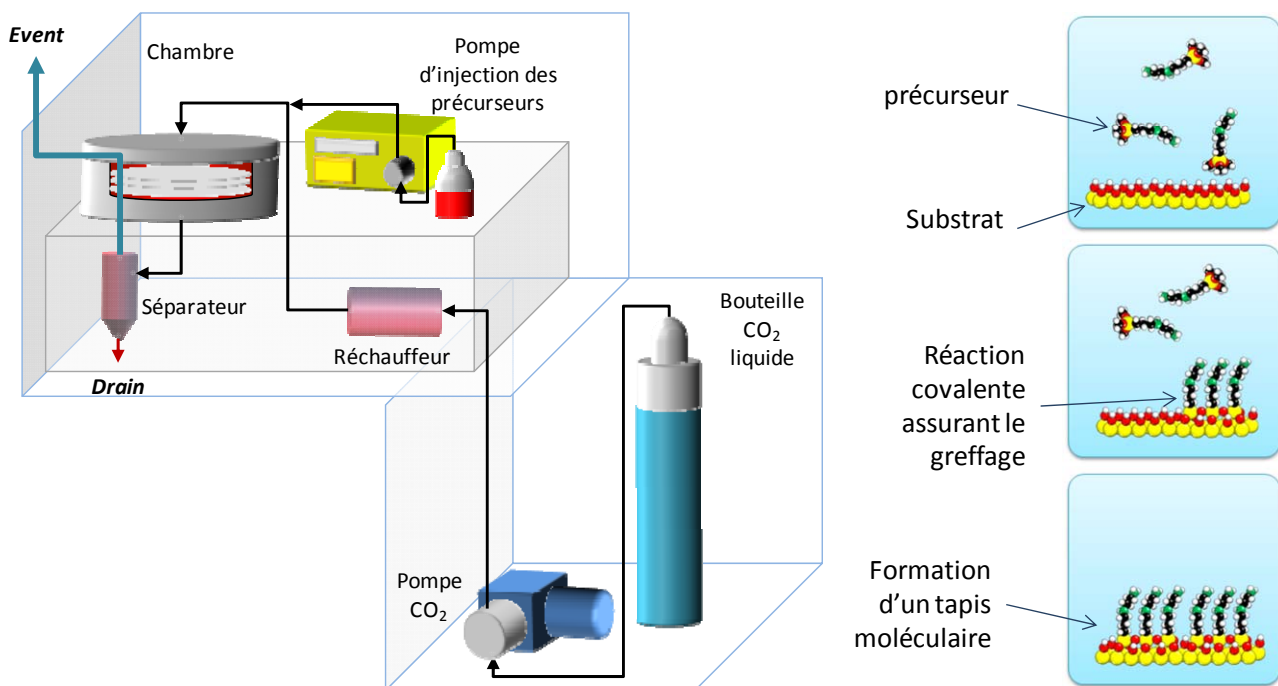
EQUIPEMENT DE DEPOT SUPERCRIQUE PROTOTYPE SEPREX

Cet équipement permet la fonctionnalisation de surface par dépôt de couches mono-moléculaires organiques auto-assemblées.

CARACTERISTIQUES PRINCIPALES

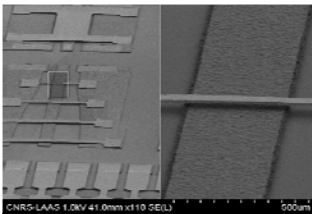
- Température : 20 - 80°C
- Pression : 300 bar
- Injection additifs par pompe haute pression
- Echantillons de 1 cm² à plaquettes 150 mm

PRINCIPE DE FONCTIONNEMENT



Les précurseurs sont dissous dans le CO₂ supercritique, un état à mi-chemin entre un liquide et un gaz. Ces molécules réagissent avec le substrat pour former un tapis moléculaire, et donnent alors au substrat de nouvelles propriétés (électriques, biocompatibles, sensibles aux gaz...).

EXEMPLES DE REALISATIONS



Membrane RF
Couche anti-stiction
déposée sur une
membrane en or

CONTACTS

Eric Imbernon : imbernon@laas.fr

ENGLISH VERSION →