

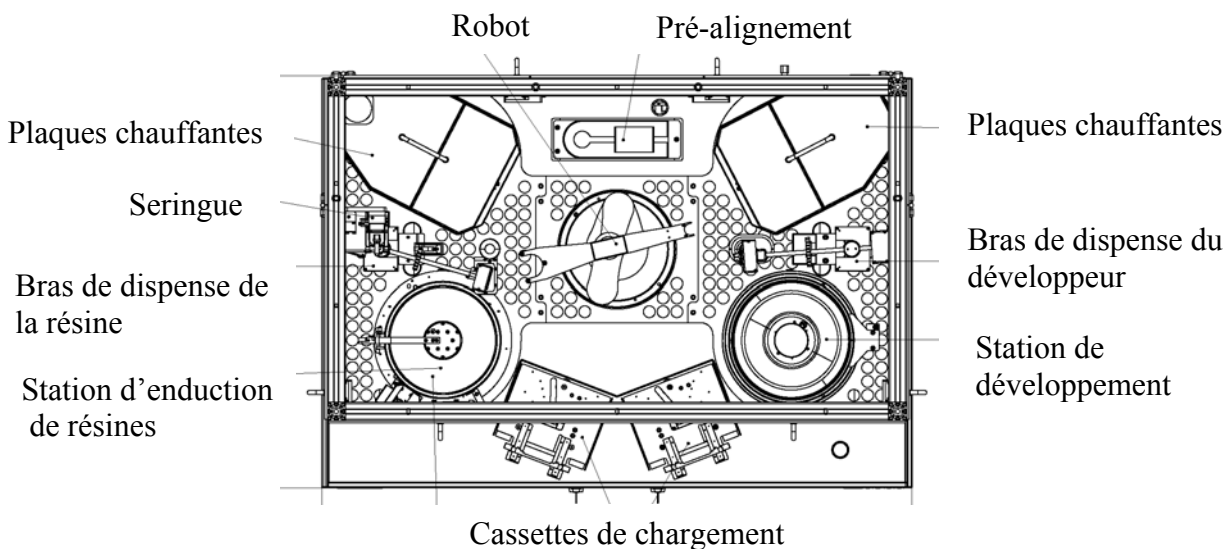
## ENDUCTION ET DEVELOPPEMENT : PISTES EVG 120

Les pistes EVG 120 servent à enduire les substrats de résines et à les développer de façon automatique.

### CARACTERISTIQUES PRINCIPALES

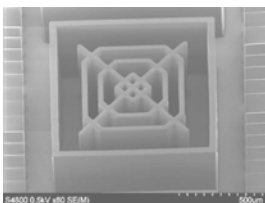
- Enduction en capot ouvert
- Enduction de substrats de 2 à 6'' de diamètre
- Vitesse maximale de rotation 5000t/mn
- 7 plaques chauffantes jusqu'à 200°C
- Pistes avec robot de chargement automatique

### PRINCIPE DE FONCTIONNEMENT



Les enductions et les développements se font de façon automatique quelle que soit la résine utilisée car les pistes sont équipées de seringues à dispense automatique. La dispense automatique permet une homogénéité de plus de 99% et une meilleure répétabilité entre les substrats. Le robot permet de faire des chargements automatiques de substrats de 2'', 4'' et 6'' et les recuits se font sur plaque chauffante avec la possibilité de recuire en proximité.

### EXEMPLES DE REALISATIONS



Moule en résine SU8 de 500µm d'épaisseur

### CONTACTS

Véronique Conédéra; [conedera@laas.fr](mailto:conedera@laas.fr)

Laurent Mazenq; [lmazenq@laas.fr](mailto:lmazenq@laas.fr)

Fabien Mesnilgrete; [fabien.mesnilgrete@laas.fr](mailto:fabien.mesnilgrete@laas.fr)

ENGLISH VERSION →