

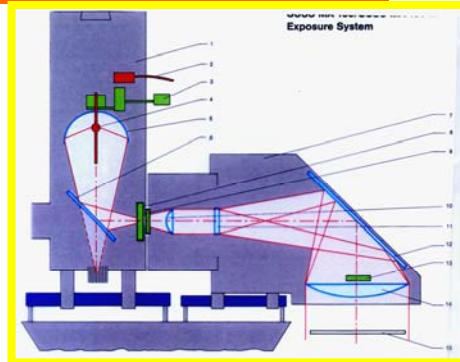
ALIGNEUR DE MASQUE MA150

L'aligneur de masque Suss Microtec MA150 permet de transférer l'image d'un masque sur un substrat par irradiation d'un matériau photosensible (sensible aux ultraviolets)

CARACTERISTIQUES PRINCIPALES

- Lampe à vapeur de mercure
- Diamètre de substrat 4''
- Alignement semi-automatique
- Alignement double face
- Longueur d'onde de 365nm à 405nm

PRINCIPE DE FONCTIONNEMENT



1 Boîte à lumière
2 Éclairage microscope
3 Ajustement X.Y.Z de lampe
4 Lampe à vapeur de mercure
5 Miroir ellipsoïdal

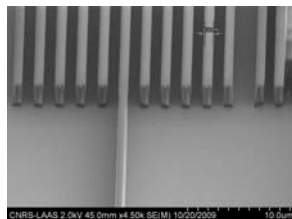
6 Miroir foid
7 Boîte à miroir
8 Cache(obturbateur)
9 Lentille « œil de monche »
10 Condenseur

11 Lentille plate
12 Miroir 45° (miroir frontal)
13 sonde de mesure de flux lumineux
14 Lentille frontale
15 Masque

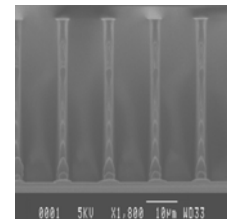
L'aligneur de masque MA150 permet d'insoler des substrats de 4'' de diamètre avec un pré alignement à 20µm près. Cette machine est équipée de l'alignement double face c'est-à-dire qu'elle permet d'insoler une face arrière par rapport à la face avant. Les insolations peuvent se faire en proximité, en contact ou en chambre à vide.

EXEMPLES DE REALISATIONS

Réseau de lignes :
1µm de large sur
2,5 µm de haut
Réseau de lignes :



4µm de large sur
50µm de haut
résine AZ 9260



CONTACTS

Véronique Conédéra; conedera@laas.fr

Laurent Mazenq; lmazenq@laas.fr

Fabien Mesnilgrete; fabien.mesnilgrete@laas.fr

ENGLISH VERSION →