

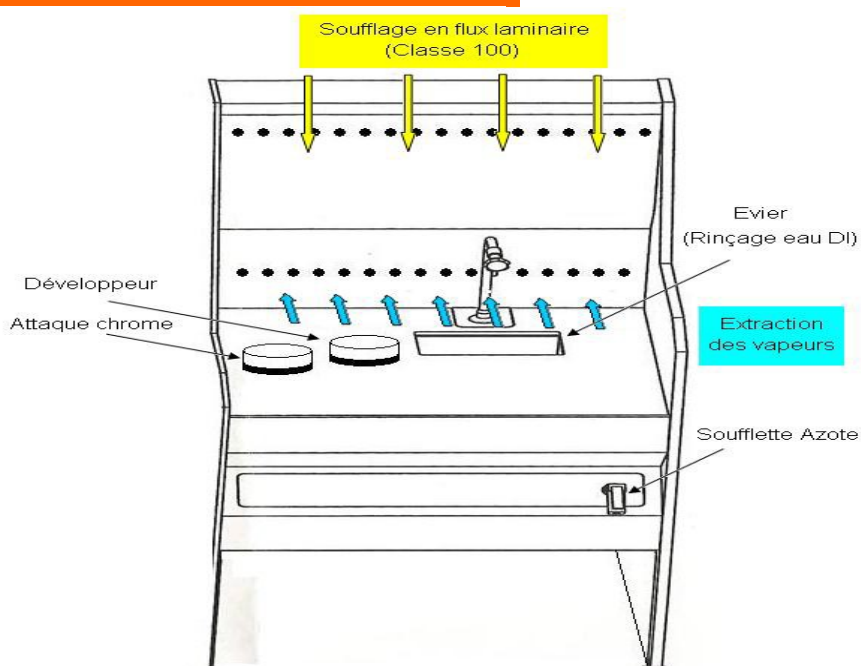
POSTES DE TRAITEMENT DES RESINES

Ce sont des postes sécurisés qui permettent le traitement manuel de résines photosensibles après l'insolation laser ainsi que la gravure des couches en chrome.

CARACTERISTIQUES PRINCIPALES

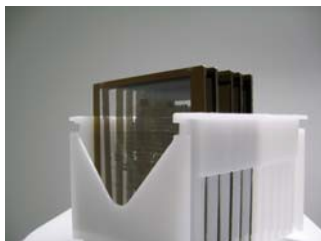
- Classe 100 sur le plan de travail
- Substrats de 20 x 20 à 200 x 200 mm²
- Rinçage eau dé ionisée
- Séchage azote

PRINCIPE DE FONCTIONNEMENT



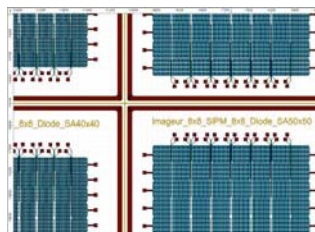
Suite à une opération d'écriture laser l'utilisateur peut réaliser de façon manuelle le traitement des résines sur les substrats de type masque: développement par trempage, rinçage à l'eau dé ionisée, gravure chimique du chrome et séchage par jet d'azote. Le poste de travail est sécurisé : il est situé sous un flux laminaire et des grilles de reprise à l'avant et à l'arrière de la paillasse permettent l'extraction des vapeurs de solvants.

EXEMPLES DE REALISATIONS



Production de masques Chrome/Verre.

Les masques optiques Chrome/Verre sont utilisés pour réaliser des photolithographies.



Dessins de masques.

Les dessins sont créés avec des logiciels de CAO.

CONTACTS

Pierre-François Calmon: calmon@laas.fr

Vinciane Luque: yluque@laas.fr

ENGLISH VERSION →

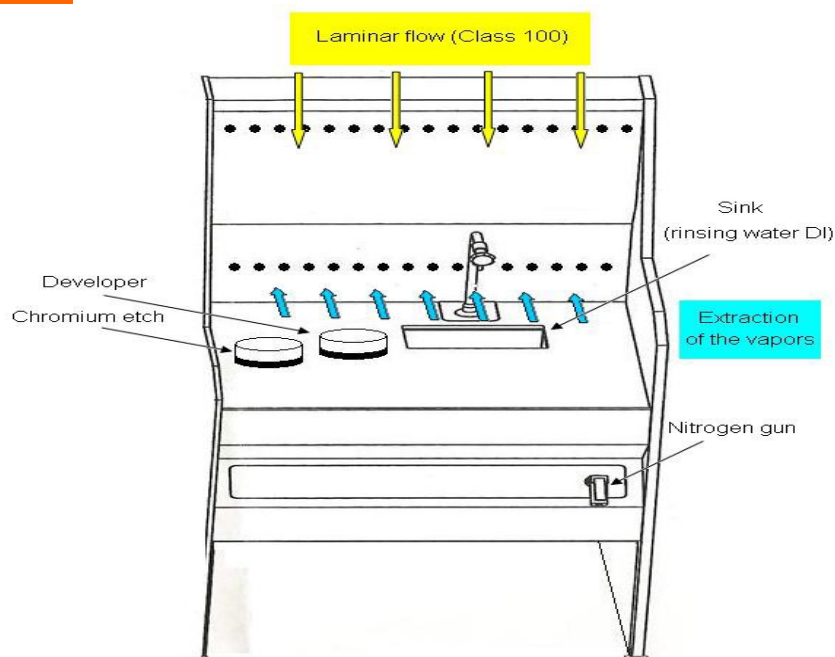
RESIST LAB BENCHES

Fume hood where photosensitive materials are developed and chromium is etched manually, in beaker, after laser exposure.

MAIN CHARACTERISTICS

- Class 100 on the work station
- Substrates from 20 x 20 to 200 x 200 mm²
- DI water rinse
- Nitrogen dry

OPERATIONS



After laser writing the user can carry out manually the processing of the mask or the substrate: - Development or Etching by soaking in the appropriate solution, - Rinsing with deionized water, and - Drying by nitrogen jet. The work station is safe: the work surface is under a laminar flow and the exhaust system allow an efficient extraction of fumes.

REALIZATION EXAMPLES



Chromium/Glass photo-masks production.

The Chromium/Glass photo-masks are used for photolithographic patterning.

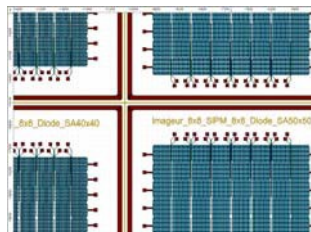


Photo-masks designs

The designs are created with CAD softwares.

CONTACTS

Pierre-François Calmon: calmon@laas.fr
 Vinciane Luque: vluque@laas.fr