

## Lieu de plantation de haie LAAS Décembre 2019

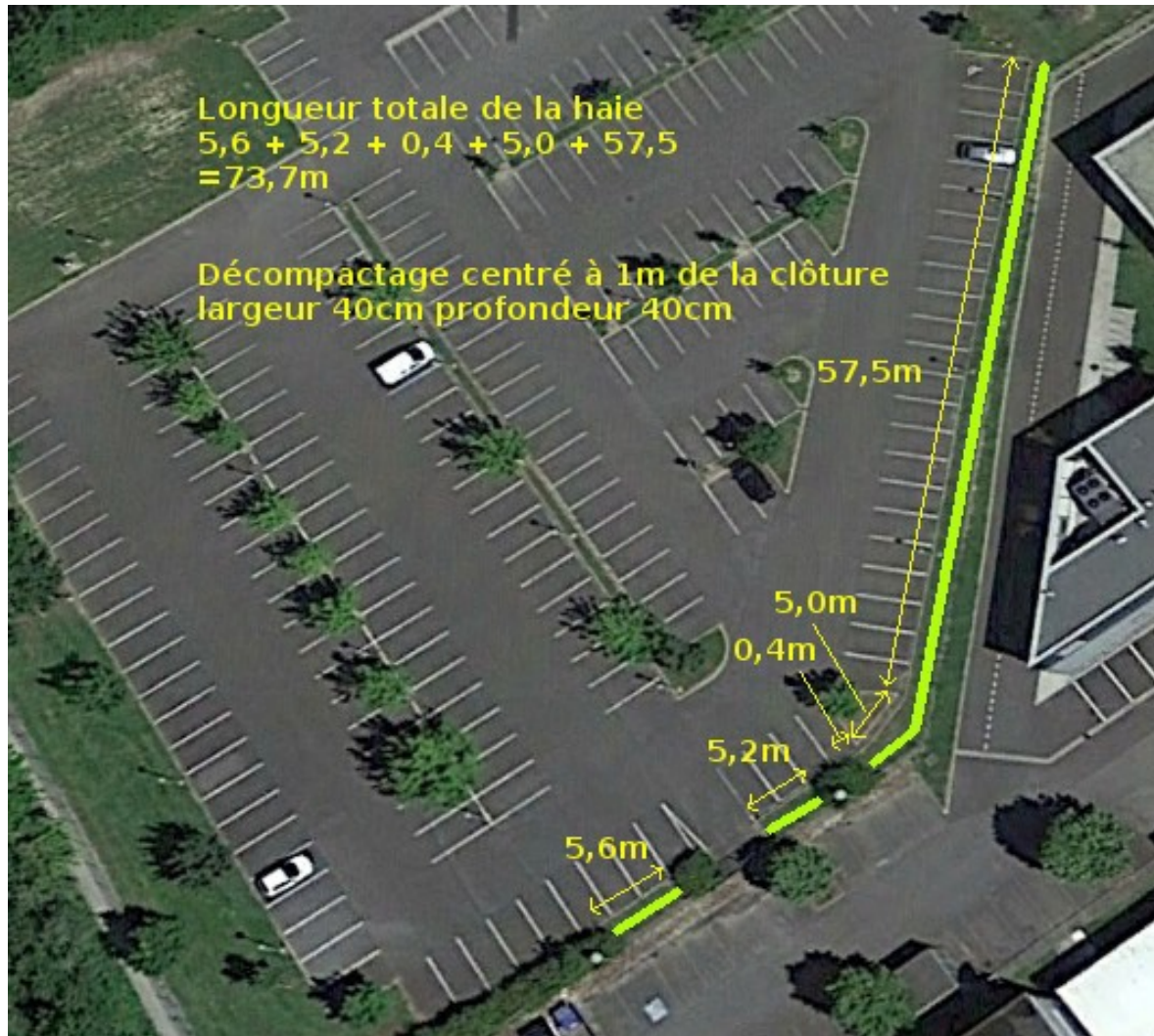


Photo :  
google map (ou google earth)  
modifiée

Longueur plantée : un peu plus de 70m

Nombre de plants : 81 (76 arbustes de 1 an et 5 fruitiers plus âgés).

## Essences sauvages



cornouiller  
sanguin



troène des  
bois



viorne lantane



églantier



camerisier  
à balais



fusain  
d'europe



sureau



noisetier

## Variétés anciennes cultivées



reINETTE clochard



reINETTE  
dorée



calville rouge



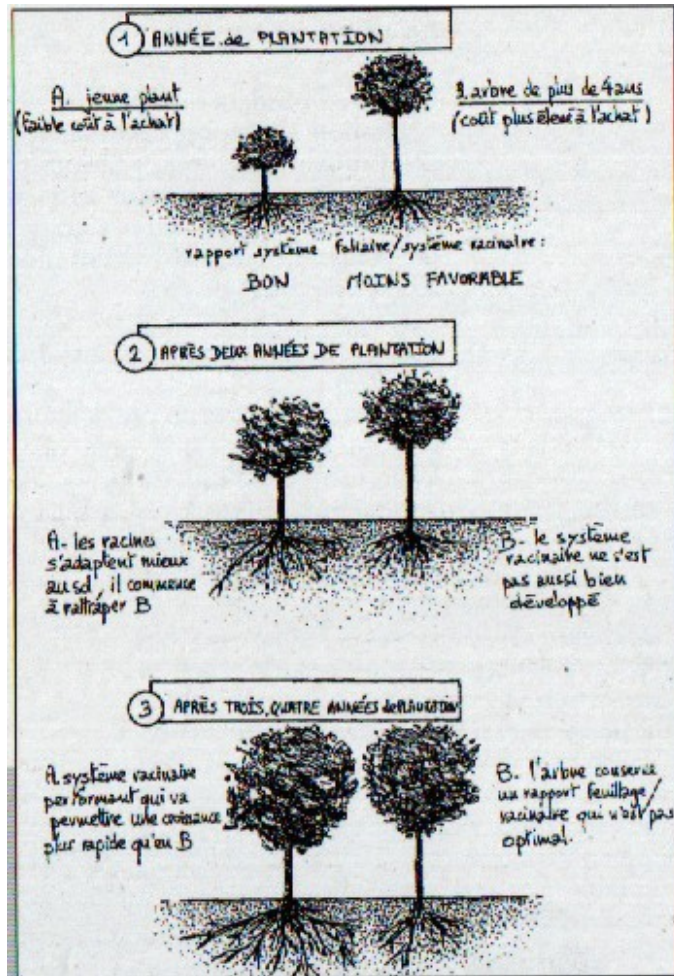
court-pendu  
grise



cerisier guindouhl  
du Tarn



# Le développement racinaire clé d'une bonne croissance de la haie



Dessin : Arbres et Paysages d'Autan

Planter des arbres jeunes

Qualité du travail du sol (décompactage) pour le développement des racines

*Nous étions jeunes et le temps est passé depuis la plantation en 2019, mais la haie résiliente résistera aux 51°C annoncés...*

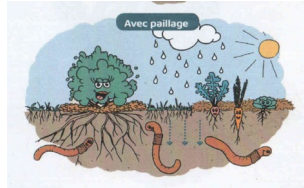


Photo : Nature En Occitanie

# Favoriser la vie du sol et la résilience des écosystèmes

## Paillage (broyat)

Nourriture et vie dans le sol



Pas d'arrosages (sauf sécheresse au départ)

Evite pousse d'herbe (alternative au desherbage)

## Essences locales

Pas d'entretien ni pesticides



Utilité pour la biodiversité environnante (co-évolution) – éviter les dégâts causés par le transport des plantes (maladies, ravageurs, espèces envahissantes,...)

Décomposition plus facile des déchets verts issus de plantes locales dans le sol

## Préserver l'existant spontané

Les écosystèmes spontanés anciens sont les plus riches et les plus résilients face aux événements climatiques extrêmes.

Il y a eu co-évolution avec des particularités locales entre des espèces parfois sensibles et la flore ancienne spontanée (ex : périodes de floraison synchrones avec des insectes sauvages).

## Existant spontané là où nous planterons



Jeune chêne et lierre



Champignons



Noisetier

*Dessin paillage : Arbres et Paysages d'Autan, Liber'tree, Partageons les Jardins, Camille Coste et Noémie Oggero étudiantes à l'ENSAT.*

*Dessin carte végétal local : [www.vegetal-local.fr](http://www.vegetal-local.fr)*